

Installation autoradio 2 Din C3 Picasso Attraction

Pour info cette installation à été faite sur un C3 Picasso Attraction VTI
OPR 12499 (28 janvier 2011)

Temps de l'installation:

Il vous faut :

1 autoradio 2 Din :

HP de 160 pour l'avant + HP de 130 pour l'arrière



Camera de recul

Câbles pour HP arrière + cosses HP +
cosses pour connecteur arrière

Liens de mise à jour Kenewwod:
<http://www.kenwood-electronics.fr/misesajour/car/>

Commande au volant réf: 6242Z6

Adaptateur Farka et antenne + commande
au volant + câble iPod/iPhone + façade



Liens choix adaptateur Kenewwod:
<http://www.kenwood-electronics.fr/techsup/interfacesvolant/tableauinterfaces/citroen>

<http://www.planete-citroen.com/>

Pour le montage + découpe :

J'ai utilisé :



Scie de modélisme



Voltmètre

Ouvre-lettre pour retirer les plastiques

Commande au volant

Démontage du cache sous volant :

Retirer les 2 vis sous le volant et défaire les clips de par et d'autre du cache

Retirer le cache plastique pour pouvoir mettre la commande au volant

Retirer l'antidémarrage qui est tenu par 2 clips pour pouvoir mettre facilement la commande au volant, mettre la commande au volant puis remettre l'antidémarrage.

Découpe pour commande au volant :

Couper le passage de la commande au volant sur le cache du dessous du volant, suivre la prédécoupe.

Remettre le cache sous volant avec les vis.

Hors sujet :

Régulateur / limiteur de vitesse Réf: 6242Z8

Pour info j'en ai profité pour mettre la commande de Régulateur / limiteur de vitesse, il suffit de retirer le cache plastique, de mettre la commande.

Ensuite il faut l'activer avec le lexia :

- dans le BSI (de mémoire il y a 3 choix) => pour l'affichage sur le compteur
- dans la partie moteur (injection) => activation du régulateur + limiteur

Voilà tout fonctionne !

Fin hors sujet

Montage HP :

Pour l'avant :

Démonter le cache plastique pour l'ouverture de la porte



retirer les vis sans oublier la vis au niveau de la commande lève-vitre
(j'ai que des photos de l'arrière !)



retirer la garniture.

retirer la mousse grise, les câbles sont sur le support plastique noir avec une fiche d'origine.



Moi je l'ai coupé les connecteurs d'origine et mis des cosses
Fixer les HP et remonter.

<http://www.planete-citroen.com/>

Pour l'arrière :

Là il y a plus de travail, car Citroën nous a gâtés en ne mettant pas les câbles dans les portières !

Refaire la même chose que l'avant pour le démontage.



Démontage poigné glace:

Une fois fait, vous allez voir que sous la mousse grise pas de support plastique et pas de câbles ☹



<http://www.planete-citroen.com/>

Les câbles partent bien de la prise Farka



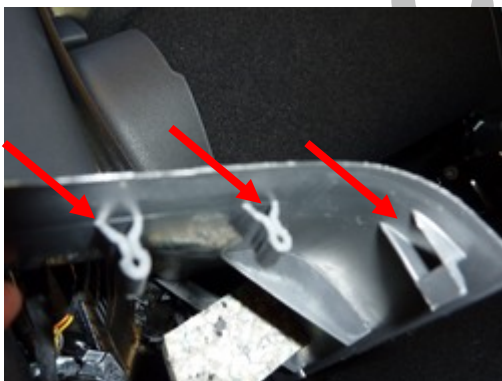
Les câbles vont jusqu'au connecteur situé sur le montant ou se trouve la ceinture de sécurité



Retirer le cache plastique au niveau de la ceinture, il est tenu par 3 clips
Retirer les clips en bas de se cache tenu par 2 clips et un plastique de par et d'autre du cache.



Avant



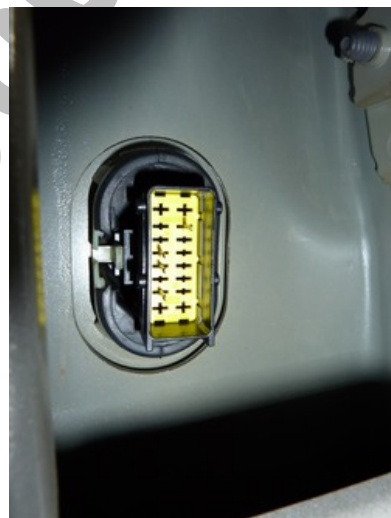
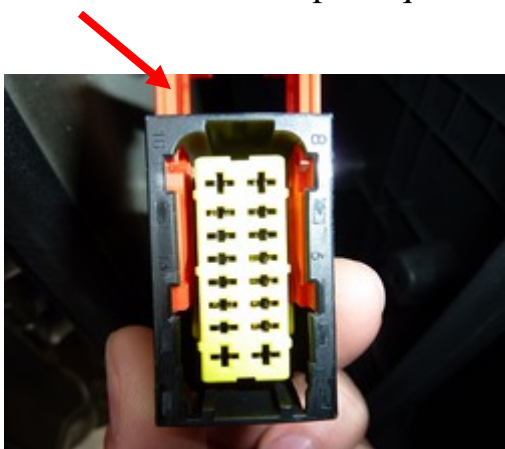
Arrière



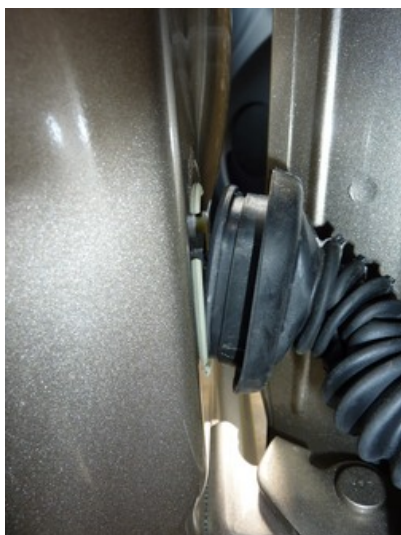
Retirer le cache plastique pour accéder au connecteur



Tirer vers le haut le plastique rouge pour libérer le connecteur



Retirer la partie entre la portière et la voiture pour accéder à l'autre partie du connecteur

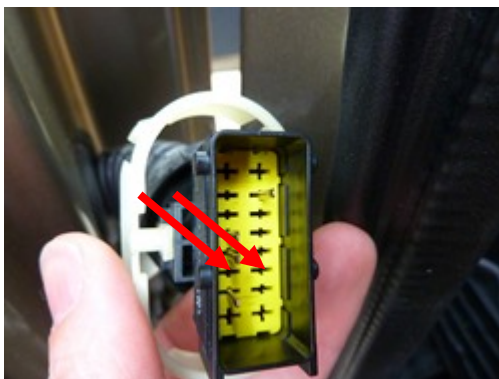


Préparer les câbles avec les fiches



Éb

Introduire les fiches dans le connecteur, bien regarder qu'ils correspondent aux câbles des HP sur le connecteur cote habitacle



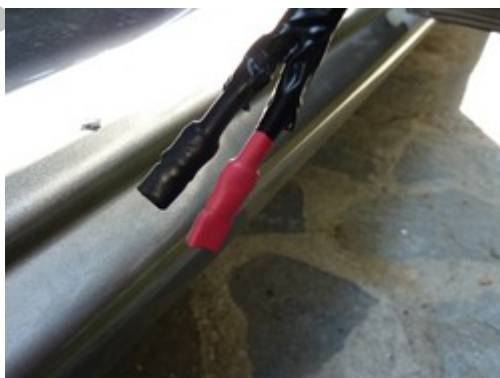
Passer les câbles dans le fourreau



Attacher le câble sur le câble d'origine



Mettre les cosses



Raccorder les connecteurs pour tester que tout fonctionne

Avec un voltmètre testé, les 2 câbles pour voir si ça fonctionne



Comme sur mes HP le + n'est pas marqué, j'ai cherché le + avec une pile 4,5V pour que la membrane sorte



<http://www.planete-citroen.com/>

Mettre les cosses et fixer les HP



Remettre la garniture de la porte

Avant de remettre le connecteur coté extérieur bien remettre le fourreau dans le plastique blanc du connecteur



ensuite on clip tout le tour du connecteur sur la tôle et vérifier que ça tienne bien



Raccorder le connecteur intérieur et tout remonter

Découpe pour autoradio :

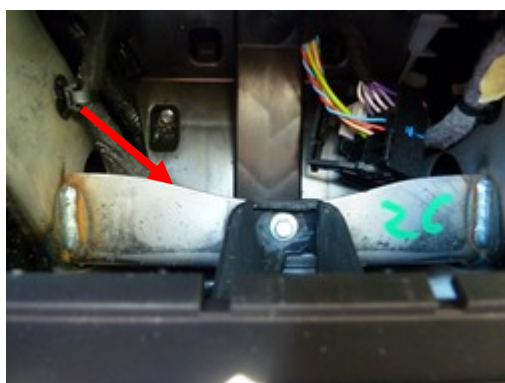
Prendre la scie de modélisme et découper de chaque côté



Mettre le châssis de l'autoradio pour vérifier qu'il passe bien et le retirer



J'ai protégé la tôle à l'intérieur de l'emplacement de l'autoradio, car il était coupant
J'ai mis du double face et par-dessus de la gaine coupé en deux



Pose micro + antenne GPS + pose teewter

J'ai mis les deux dans le plafonnier de l'avant

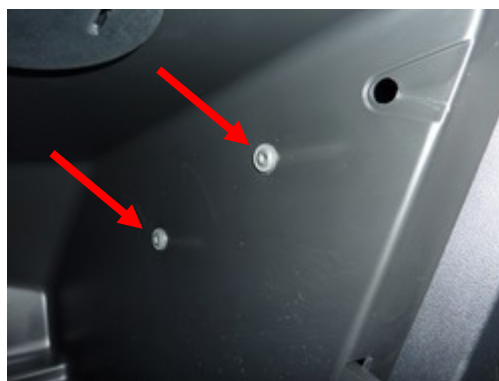
Retirer la boîte à gants :

Retirer l'éclairage intérieur et déconnecter le câble

Retirer les 2 caches caoutchouc sur la face avant, retirée les 2 vis qui se trouvent dessous



Retirer les 3 vis a l'intérieur

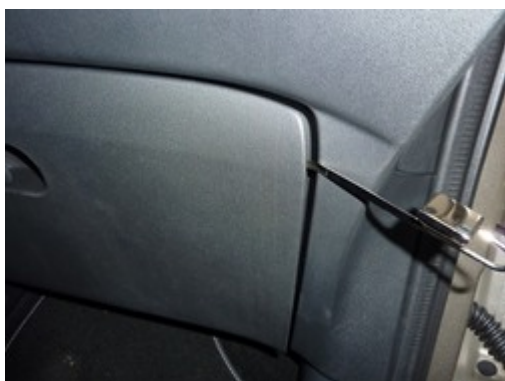


Retirer les 3 vis du dessous de la boîte a gants



Retirer les clips plastiques en dessous

Retirer la boîte à gants il y a 1 clip en haut de chaque coté, puis tirer



Éb

<http://www.planete-citroen.com/>

Garniture montante de vitre

Retirer le cache du montant de la vitre tenue par des clips



Retirer le cache des tweeter tenue par des clips



<http://www.planete-citroen.com/>



En même temps mettre les tweeter, il faut juste connecter les câbles et les tweeter se clip dans le support



Retirer le cache du montant de la vitre tenue par des clips



Démonter le pare soleil



Démonter l'éclairage intérieur (ma technique n'est pas terrible)

Retire les 2 vis

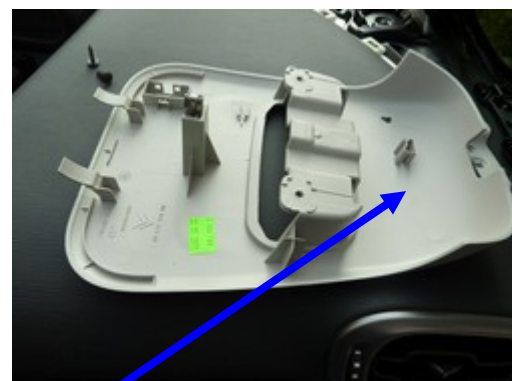
Tirer le plafonnier vers l'avant du véhicule

Puis tirer vers le bas, car le plafonnier est tenu par un clip métallique



J'ai percé le support pour tenir le micro par des rivets

Puis mis du chatterton pour éviter les vibrations



Coller l'antenne GPS avec du double-face
(j'ai oublié de prendre la photo!)

Mettre les câbles sous gaine et passer la gaine sous le pavillon il y a un creux à 5 cm de la vitre
Descendre la gaine jusqu'au tableau de bord



Passé la gaine pour la descendre, **attention** il y a de la tôle qui accroche
Attacher la gaine sur le tube au niveau de la boîte à gants

Passer la gaine vers le logement de l'autoradio, encore une fois **attention** aux tôles qui accrochent



Passage câble caméra de recul + câble de masse pour DVD + câble iPod/Iphone

Connexion de l'autoradio :

Mettre le châssis de l'autoradio

Mettre la connexion de l'autoradio

Relier la prise Farka a l'adaptateur

Relier le boîtier Can Bus a l'adaptateur et la connexion autoradio

Relier l'antenne a l'adaptateur

J'ai mis la connexion du câble jaune avec le câble rouge (possibilité d'origine) pour avoir l'autoradio sans contact

Relier le câble iPod

Relier le câble caméra de recul



Allumer l'autoradio pour un test
Cassé tous les câbles dans le logement
Rentrer l'autoradio dans le châssis

Mettre la façade
Façade origine

Façade phonocar



Montage câble de masse pour DVD

---fait---

Montage caméra de recul

---fait---

Montage support iPhone avec câble autoradio

---fait---

Ébauche